

# EPA Gatekeeper

## Die Evolution der ESD-Personenprüfung

# Wichtigkeit der ESD Personenprüfung

## Was Sie wissen müssen

ESD geschützte Zonen werden in verschiedenen Branchen eingerichtet, in denen empfindliche elektronische Bauteile hergestellt, bearbeitet oder verwendet werden, wie z.B. in der Elektronik-, Halbleiter-, Telekommunikations- und Medizinindustrie. Durch den Schutz vor elektrostatischen Entladungen können teure Schäden an elektronischen Komponenten vermieden und die Zuverlässigkeit und Langlebigkeit elektronischer Geräte verbessert werden.

Die besten Sicherheitsrichtlinien nützen nichts, wenn deren Einhaltung nicht regelmäßig überprüft wird. Schutzmaßnahmen zur Personenerdung wie das Schuhwerk oder auch das Handgelenkerdungsband sind täglich vor dem Betreten der EPA zu überprüfen. Deshalb sind Zugangssperren an den Eingängen zu EPAs ein Muss.

# Was macht der EPA Gatekeeper

Der EPA-Gatekeeper® misst den Ableitwiderstand und gibt erst nach bestandener Prüfung den Zugang frei. So wird sichergestellt, dass alle Personen, die den Bereich betreten, zuverlässig geerdet sind und die vorhandenen Haupterdungsmaßnahmen funktionieren.

Unser innovatives System setzt Maßstäbe in puncto Technologie und Bedienkomfort, um Ihnen eine unvergleichliche Erfahrung in der ESD Personenprüfung zu bieten.

Schluss mit dem lästigen Papierkram - ESD-Prüfung nach IEC 61340-5-1  
Mit unserem fortschrittlichen Gerät wird der ESD Test digitalisiert und modernisiert. Unser innovatives System revolutioniert die Art und Weise, wie Sie ESD Personenprüfungen durchführen und bringt Ihre Arbeitsprozesse auf ein neues, effizienteres Level.

Der EPA Gatekeeper ermöglicht es Ihnen, den gesamten Prüfvorgang digital zu erfassen und zu verwalten.





**Made in Germany** ist nicht nur ein Etikett, sondern ein Versprechen für Qualität. Unsere Geräte werden mit der Präzision und Sorgfalt deutscher Ingenieurskunst gefertigt, um höchsten Standards gerecht zu werden. Vertrauen Sie auf die Zuverlässigkeit und Langlebigkeit, die nur ein Produkt aus Deutschland bieten kann

# Maßstäbe neu setzen

Die Besonderheiten des EPA Gatekeeper

# Der EPA Gatekeeper kann was keiner kann

- Hands-Free Modus möglich
- Die Messungen werden im Gerät dokumentiert
- Einstellbare Gültigkeiten für die ESD-Prüfung
- Integrierter Webserver
- Selbstständige Überwachung des Kalibrierdatums im Gerät
- Sprachwahl (deutsch/englisch/französisch) auf dem Startbildschirm
- Abfrage der letzten ESD-Schulung einstellbar
- Verschlüsselte Kommunikation im Netzwerk





# Hochwertiges Design vereint mit neuster Technik

spar:trap®  
EPA GATEKEEPER

- Hochwertigen Edelstahl Tastflächen
- Anschlüsse aus massivem Edelstahl gefertigt
- Kapazitiver 7" Touchscreen
- Glasfront
- Intelligenter Näherungssensor
- Temperatur- und Feuchtefühler
- Relaisausgang zur Zutrittssteuerung
- USB-Port für HID kompatible Geräte (Bsp. Barcodeleser)



# Überlegenheit in jedem Detail

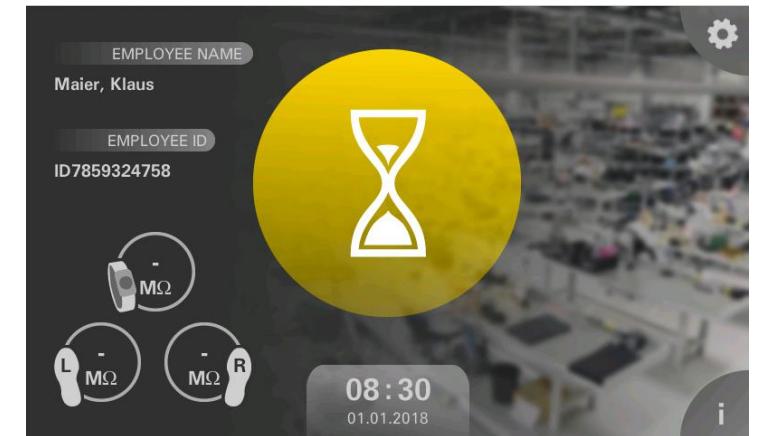
Die herausragenden Features des EPA



# Keine zusätzliche Server oder Client- Software

Der EPA Gatekeeper wurde konzipiert, um Ihnen eine umfassende Lösung ohne den Bedarf an zusätzlichen Servern oder Client-Software zu bieten, was bedeutet: keine versteckten Kosten, keine komplexen Installationen. Die Freiheit, die unser ESD Personenprüfgerät bietet, liegt nicht nur in seiner technologischen Überlegenheit, sondern auch in seiner einfachen Handhabung.

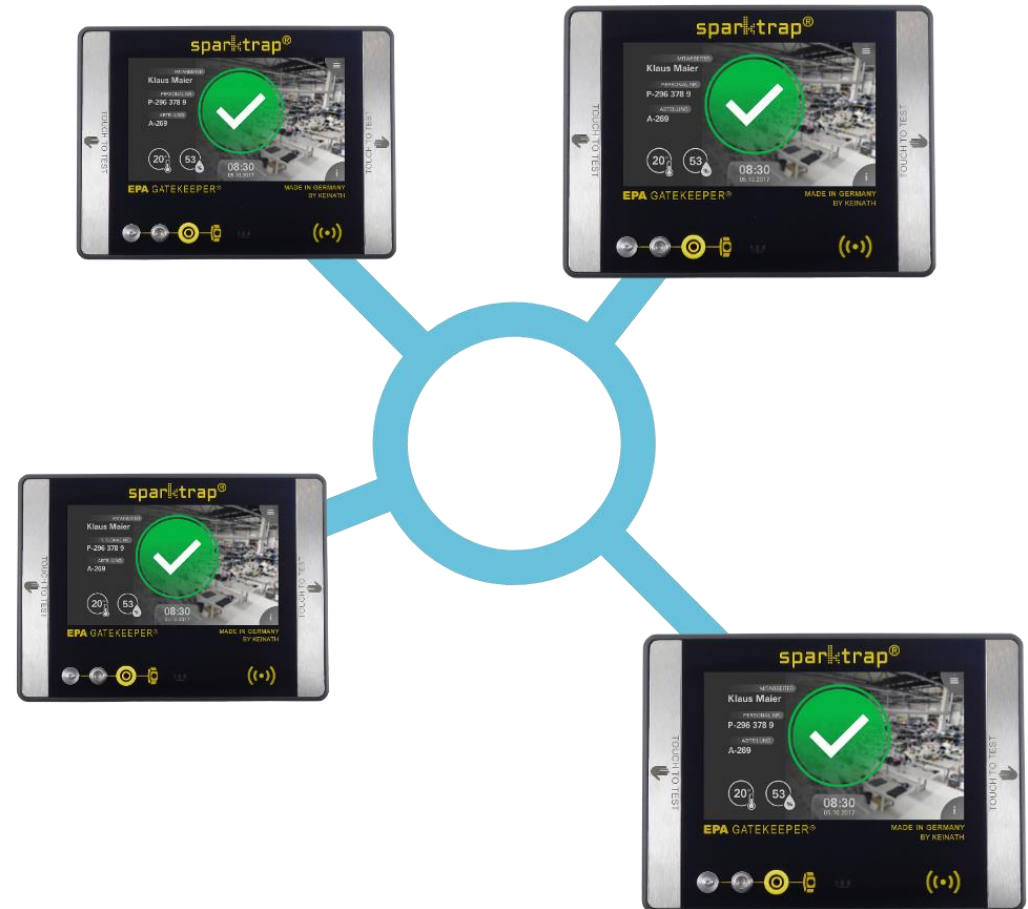
Ohne die Notwendigkeit zusätzlicher Server oder Client-Software erleben Sie eine mühelose Inbetriebnahme – schließen Sie einfach an und starten Sie Ihre ESD Personenprüfungen - ganz nach dem Plug and Play Gedanke - ohne mühsame Konfigurationen. Verabschieden Sie sich von versteckten Gebühren und Lizenzkosten. Mit unserem ESD Personenprüfgerät haben Sie eine transparente und zukunftssichere Investition.

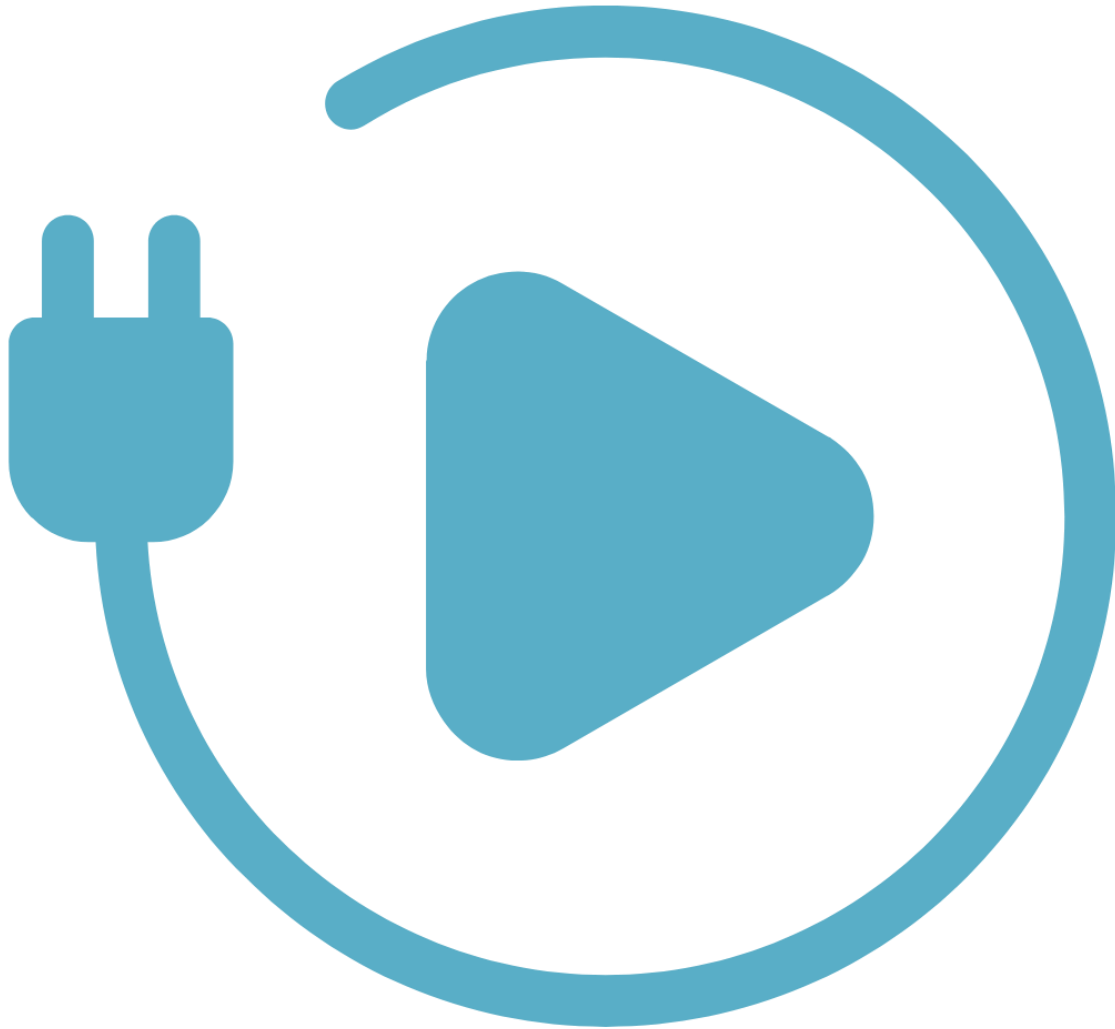


# Netzwerkfunktionalität

Der EPA Gatekeeper ermöglicht einen Netzwerkbetrieb ohne zusätzliche Server Software. Dabei bilden bis zu 64 Geräte eigenständig ein Netzwerk und synchronisieren Ihre Daten untereinander. Die selbstvernetzenden Fähigkeiten unserer ESD Personenprüfgeräte ermöglichen es ihnen, sich nahtlos miteinander zu verbinden und ein intelligentes Netzwerk zu formen. Dieses smarte Netzwerk bietet nicht nur eine mühelose Integration in Ihre bestehende Infrastruktur, sondern auch eine erhöhte Flexibilität bei der Durchführung von ESD Personenprüfungen. Verwalten Sie mehrere Prüfgeräte von einem zentralen Punkt aus und behalten Sie die volle Kontrolle über Ihre Prüfumgebung.

EDV Updates beim Kunden haben somit keine Auswirkungen auf die Funktionen und den Betrieb der EPA Gatekeeper.





# Plug and Play

Der EPA Gatekeeper kann einfach angeschlossen werden und ist sofort einsatzbereit. Es ist keine aufwändige Einrichtung oder spezielle technische Expertise erforderlich.

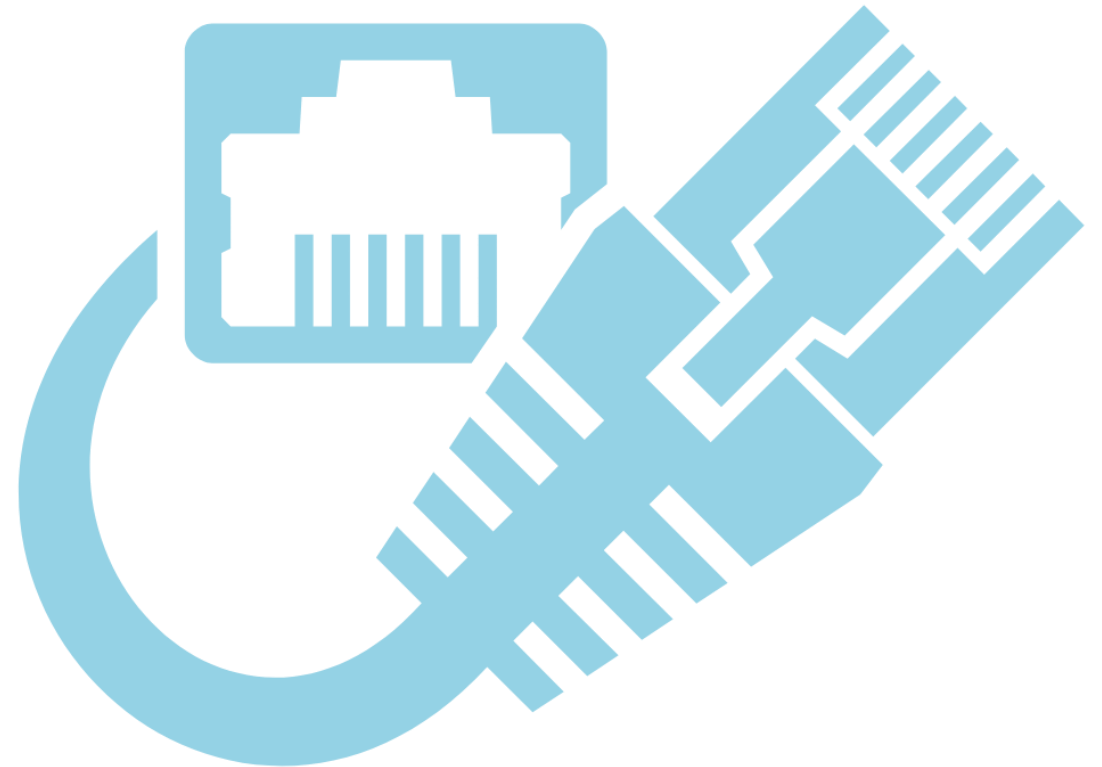
Diese innovative Technologie spart nicht nur Zeit, sondern erhöht auch die Flexibilität und Effizienz. Die Plug-and-Play-Funktionalität ermöglicht es Ihrem Team, sich auf ihre Aufgaben zu konzentrieren, anstatt sich mit komplizierten Installationsverfahren auseinandersetzen zu müssen.

Unser ESD Personenprüfgerät im Plug-and-Play-Modus ist die Antwort auf die Anforderungen moderner Arbeitsumgebungen.

# PoE-Kompatibilität

Durch die PoE-Kompatibilität wird das ESD Personenprüfgerät über ein einziges Ethernet-Kabel sowohl mit Daten als auch mit Strom versorgt. Dieser integrierte Ansatz eliminiert die Notwendigkeit für separate Stromkabel und ermöglicht eine sauberere, effizientere Verkabelung. Dies ist besonders vorteilhaft in Umgebungen, in denen eine flexible Standortwahl oder eine schnelle Installation erforderlich ist.

Die PoE-Technologie ermöglicht nicht nur eine einfache Integration in bestehende Netzwerke, sondern auch eine



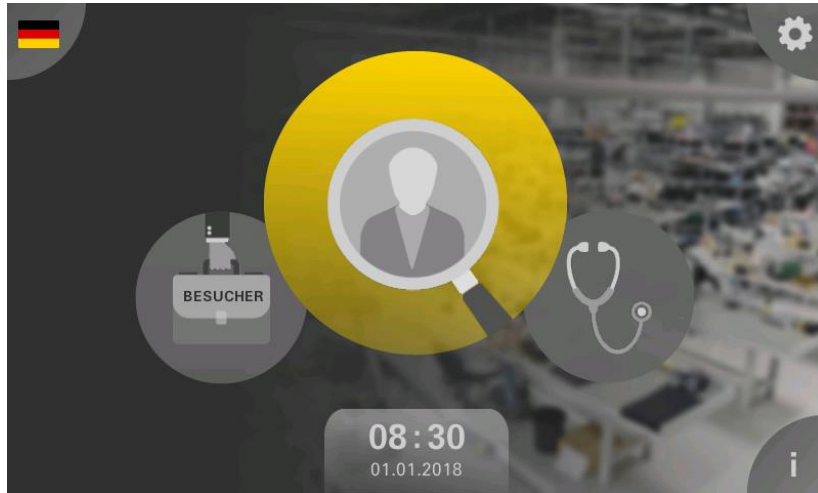
# Echtzeitübertragung der Messwerte

Verabschieden Sie sich von herkömmlichen Prüfmethode und erleben Sie die Vorteile, die unsere innovative MQTT-Integration bietet.

Unser ESD Personenprüfgerät, das MQTT unterstützt, ermöglicht eine nahtlose und effiziente Kommunikation zwischen verschiedenen Geräten. Durch die Integration des MQTT-Protokolls wird die Übertragung von Prüfergebnissen und Statusinformationen zu einem reibungslosen und zuverlässigen Prozess, unabhängig von der Entfernung oder der Anzahl der verbundenen Geräte. Überwachen Sie den Status Ihrer ESD Personenprüfungen in Echtzeit. Das AddOn "LiveData Feature" können Sie beim Kauf des ESD Personenprüfgerätes erwerben oder auch jederzeit nachträglich kaufen.



# ESD Prüfung die jeder kann



Die intuitive Benutzeroberfläche macht die Bedienung kinderleicht – ESD Personenprüfung war noch nie so zugänglich! Dank der selbsterklärenden Funktionen unseres Geräts wird Ihnen die Handhabung spielend leicht gemacht, Piktogramme führen Sie durch den gesamten Prüfprozess.

Durch die Verwendung von Video- und Piktogramm-Erklärung der ESD Messung kommt es zu keinen Sprachbarrieren unter den einzelnen Usern, auch Besucher und Mitarbeiter aus anderen Nationen wissen somit sofort was zu tun ist.



# Der Kartenleser

Unser integrierter Multifunktionskartenleser liest alle gängigen Verfahren mit höchster Präzision und Geschwindigkeit. Dies ermöglicht den Kunden die Verwendung von bereits vorhandenen RFID Chips/Karten. Das bedeutet, dass die Identifizierung der geprüften Personen mühelos und effizient erfolgt, was den Prüfprozess erheblich beschleunigt.

Als primäre Ordnungszahl liest der RFID Reader immer die UID. Anpassungen zum Auslesen anderer Ordnungszahlen sind auf Anfrage möglich.



# Der flexible ESD-Tester

Der EPA Gatekeeper ermöglicht es Ihnen, das Gerät jederzeit unkompliziert nachzurüsten. Diese einzigartige Eigenschaft stellt sicher, dass Ihr ESD Personenprüfgerät immer zu Ihren Anforderungen passt. Die Fähigkeit, unser ESD Personenprüfgerät nachzurüsten, bedeutet, dass Sie ohne großen Aufwand neue Funktionen wie zum Beispiel den Kartenleser integrieren können

So können Sie schnell auf spezifische Anforderungen reagieren, ohne das gesamte System austauschen zu müssen.



# Erweitern Sie den Leistungsumfang Ihres Gerätes

Was unser ESD Personenprüfgerät wirklich herausragend macht, sind unser verfügbaren AddOns, mit welchen Sie nicht nur in ein Produkt investieren, sondern in eine langfristige Lösung für Ihre ESD Anforderungen.

Unsere AddOns sind Softwarekomponenten, welche den Funktionsumfang Ihres EPA Gatekeepers erweitern. Die Installation eines unserer AddOns ermöglicht es Ihnen, die Grundfunktionalität des ESD-Testers nach Ihren individuellen Bedürfnissen anzupassen oder zu verbessern.

Ein AddOn kann direkt mit einem EPA Gatekeeper gekauft, aber auch jederzeit nachträglich erworben werden. Dadurch können Sie die Leistungsfähigkeit ihrer Geräte verbessern und an spezifische Anforderungen anpassen.



# Der EPA Gatekeeper strahlt!

Signalisiert durch Halo-Lichteffekt



Erleben Sie die Innovation der visuellen Rückmeldung bei der ESD Personenprüfung mit dem EPA Gatekeeper!

Das Gerät verfügt exklusiv über den einzigartigen HALO Lichteffekt. Dieser innovative Lichtindikator setzt neue Standards, indem er auf einen Blick eine klare und intuitive Signalisierung für erfolgreiche oder schlecht Messungen bietet – eine Funktion über die nur unser Gerät verfügt. Bei erfolgreichen Messungen erstrahlt der HALO in einem beruhigenden Grünton, während bei schlechter Messung ein auffälliges Rot darauf hinweist, dass ein Zutritt in die ESD-Schutzzone nicht möglich ist.







**sparktrap**®  
**EPA GATEKEEPER**

[www.sparktrap.de](http://www.sparktrap.de)